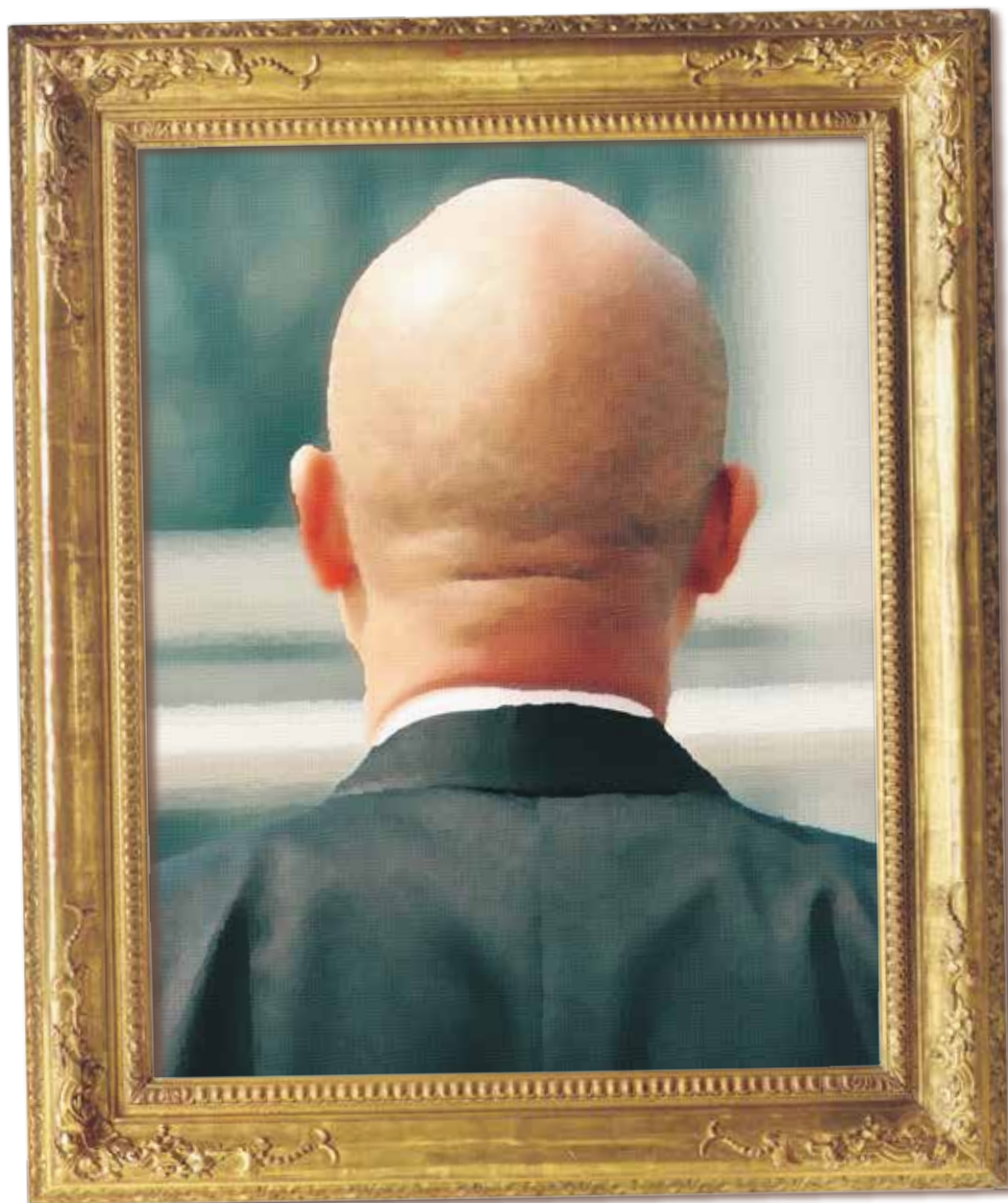


Ersättningar för oersättliga

Kompanjon- och nyckelmedarbetarförsäkringar för företag



ALLMÄNNA ÄNKE- OCH
PUPILLKASSAN I SVERIGE

Länge leve ditt företag



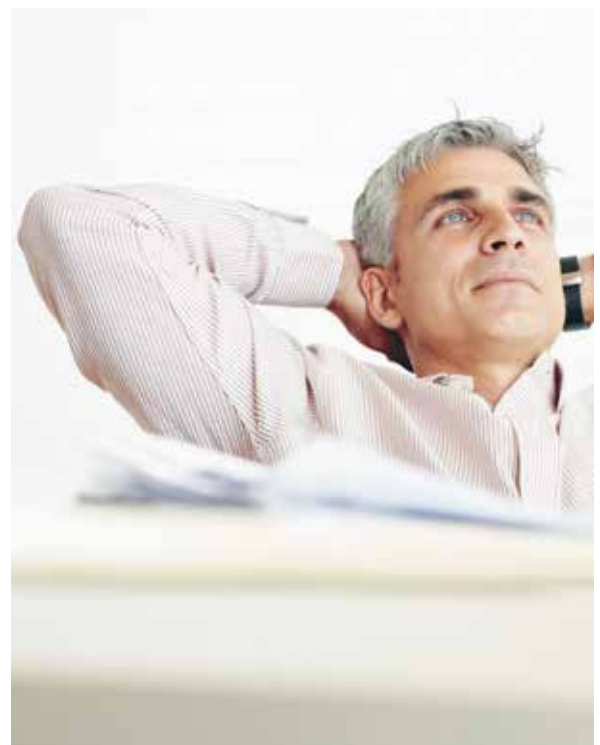
Det enda som vi med säkerhet vet om livet är att det inte varar för evigt. Ett faktum som gäller oss alla men bekymrar väldigt få. Den dagen, den sorgen så att säga. Ändå finns det skäl att se om sitt hus i fall något skulle hända, precis som många familjeförsörjare har kunnat göra sedan 1740, året då Änke- och Pupillkassan bildades. Och som numera även du som företagare kan göra.

En livförsäkring garanterar ingenting. Däremot kan en bra livförsäkring minska ekonomiska problem som kan uppstå vid ett dödsfall, även för ett företag. En kompanjon eller nyckelmedarbetare, är naturligtvis oersättliga ur många aspekter. Ändå måste företaget leva vidare. Ändå måste verksamheten fortgå som om inget hänt. En bra livförsäkring kan då fungera som en ekonomisk bro tills företaget åter står på fast mark.

En bra försäkring betalar sig själv

Vår livförsäkring innehåller två unika fördelar utöver det ekonomiska skydd som alla livförsäkringar kan erbjuda. Den ena fördelen ger oss möjlighet att kunna sänka din premie under försäkringstiden, den andra tillåter oss att kunna **betala tillbaka hela eller delar av den totala premiesumman** i form av återbäring – i fall du som försäkrad överlever den avtalade försäkringstiden vilket de allra flesta gör. Förutsättningen är naturligtvis att vår kapitalförvaltning ger oss ett tillräckligt stort överskott. Under de senaste 20 åren har vår återbäringsränta legat på nästan 9 procent.

Vår goda ekonomi, vår kapitalförvaltning vår höga konsolideringsnivå och vår bolagsform som ömsesidigt försäkringsbolag är med andra några av de faktorer som gjort att vi hittills har kunnat leverera vad vi lovat. Vi bedriver heller inga andra verksamheter som bekostas av försäkringstagarna. Nog så bra att veta.



Kompanjonförsäkring



Fåmansbolag kan vara sårbara i den meningen att delägarna ofta är entreprenörer som gått samman för att förverkliga en gemensam vision eller idé, ofta med högt ekonomiskt risktagande och personligt borgensåtagande.

Kompanjonförsäkring är en livförsäkring som delägarna i ett fåmansbolag tecknar för varandra. Skulle någon avlida står övriga kompanjoner som förmånstagare. En kompanjonförsäkring är till för att **underlätta ekonomiskt för övriga delägare** att förvärva den avlidnes ägarandel.

Nyckelmedarbetarförsäkring

Inom många företag finns det ofta en eller flera medarbetare med unik kompetens. En nyckelmedarbetare är ovärderlig för verksamheten och kanske också oersättlig, åtminstone rent mänskligt. Inte desto mindre kan saker hända och skulle en nyckelmedarbetare plötsligt avlida måste företaget för sin egen överlevnads skull, snabbt hitta någon ersättare med samma unika kompetens. Kosta vad det kosta vill.

Syftet med vår nyckelmedarbetarförsäkring är **att i ett utsatt läge underlätta finansieringen** av såväl snabba tillfälliga, som mer permanenta lösningar. Försäkringen tecknas och ägs av företaget och är bara giltig så länge nyckelmedarbetaren är anställd av företaget.



Änke- och Pupillkassan. Världens äldsta livförsäkringsbolag?

Under början av 1700-talet beviljar kungen i ömmande fall en årlig pension till änkor efter avlidna statstjänstemän. Denna förmån missbrukas och 1739 utfärdar Fredrik I hårdare villkor i en kungörelse.

Denna kungörelse är antagligen den avgörande händelsen för tillkomsten av Sveriges första änke- och pupillkassa. Kommersrådet Anders Lissander samlar ihop tillräckligt många delägare bland sina bekanta inom de statliga verken och bildar år 1740 Civilstatens Enke- och Pupillcassa. Världens första livförsäkringsbolag som ännu existerar, är därmed ett faktum.

1783 slår man samman Civilstatens och Militiestatens Enke- och Pupillcassor till Allmänna Änke- och Pupillkassan i Sverige. 1784 stadfäste Gustav III bolaget. Pupill är ett gammalt ord för myndling eller minderårigt föräldralöst barn.

Generallöjtnant friherre Fabian Wrede är kassans ordförande 1860–1887. Han och greve Johan Gustaf Lagerbjelke inför nya statistiska och matematiska modeller. Wrede utarbetar dödlighetstabeller grundade på erfarenhet från Allmänna Änke- och Pupillkassan i Sverige. Dessa tabeller får stor betydelse även för andra försäkringsbolag.

Nu har det gått det över 270 år sedan den första grundstenen till dagens Allmänna Änke- och Pupillkassan lades. Det innebär att vi under lika många år har skyddat familjers ekonomi om familjeförsörjaren avlider. Det är en uppgift, lika viktig nu som då och en avgörande orsak till att vi fortfarande är vid liv.